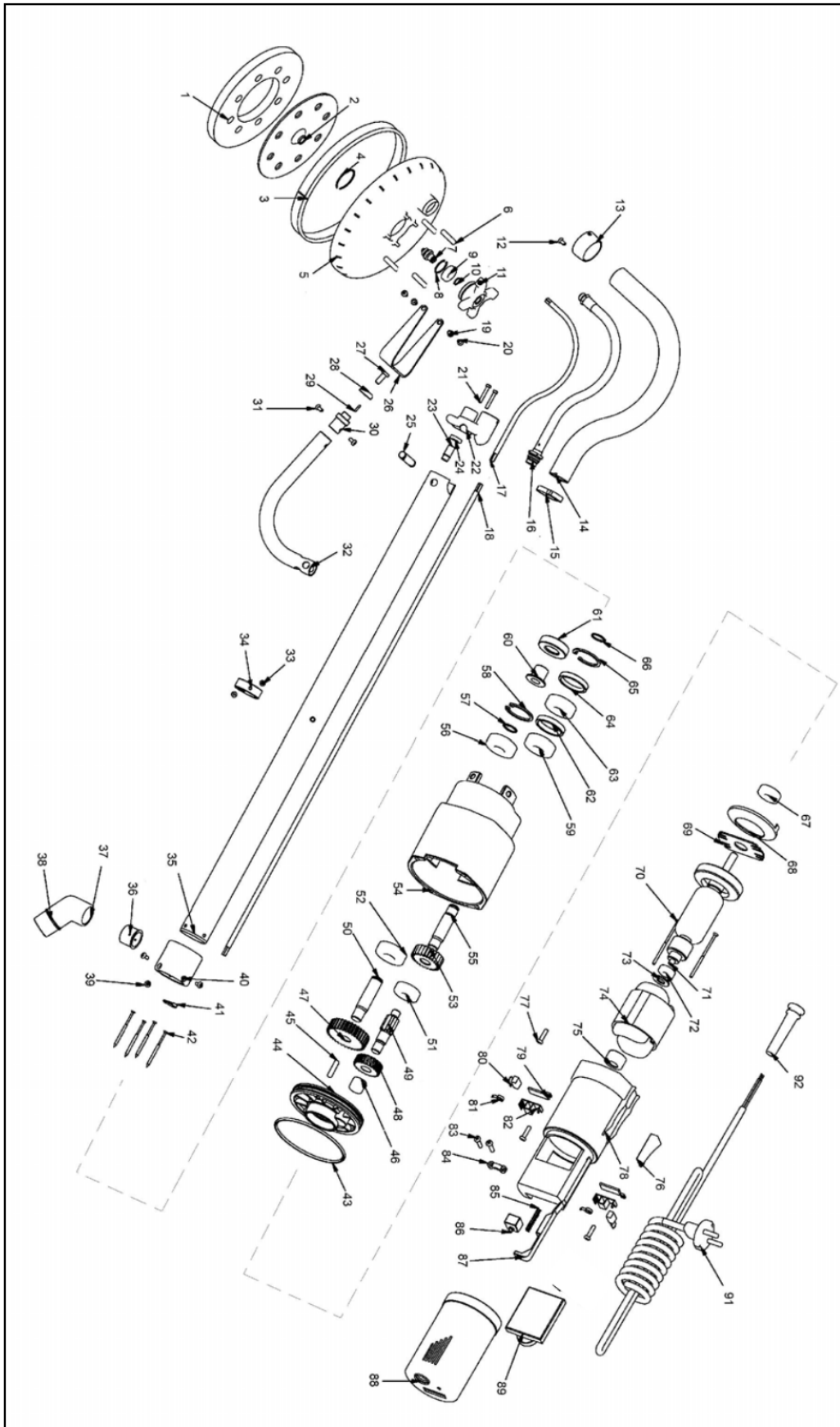


MAKITA #SL7000



SL 7000 MAKITA

N.	CODICE - CODE	DESCRIZIONE	DESCRIPTION
1	AC.180.1101	SPUGNA PER PLATORELLO	FOAM DISK
2	AC.180.1100	PLATORELLO	DISK SUPPORT
3	RF.100.1229	SPAZZOLINA	BRUSH
4	MM.170.1024	SEEGER	SEEGER
5	GP.100.1130	CARTER PLATORELLO CON SPAZZOLA	CARTER WITH BRUSH
6	ML.110.1003	MOLLA	SPRING
7	PM.150.1169	PERNO M14	SPINDLE M14
8	MM.150.1013	SEEGER	SEEGER
9	MM.130.1044	CUSCINETTO	BEARING
10	MM.150.1019	SEEGER	SEEGER
11	PM.150.1166	FLANGIA SNODO PLATORELLO	DISK FLANGE
12	MM.100.1004	VITE	SCREW
13	PP.110.1035	RACCORDO TUBO ASPIRAZIONE CARTER	VACUUM HOSE SUPPORT
14	GP.100.1195	TUBO ASPIRAZIONE	VACUUM HOSE
15	PP.120.1022	FASCETTA	CLAMP
16	GP.100.1131	ASSIEME GUAINA FLESSIBILE	FLEXIBLE SPINDLE COVER
17	PM.130.1025	ALBERO FLESSIBILE	FLEXIBLE SPINDLE
18	PM.130.1020	ALBERO INOX 8mm	INOX SPINDLE 8mm
19	PM.150.1085	DISTANZIALE	SPACER
20	MM.100.1029	VITE	SCREW
21	MM.100.1076	VITE	SCREW
22	GP.100.1175	TESTATA	TUBE CUP
23	PM.150.1170	RACCORDO BROCCIATO	SQUARED CONNECTOR
24	MM.130.1045	CUSCINETTO	BALL BEARING
25	PM.150.1080	SPINA BLOCCO TESTATA	HEAD STOP PIN
26	GP.100.1178	FORCELLA	FORK
27	MM.100.1003	VITE	SCREW
28	PM.150.1112	FLANGIA BLOCCO FORCELLA	FORK FLANGE
29	MM.140.1001	SPINA	PIN
30	PM.150.1087	PROLUNGA PER FORCELLA	FORK EXTENSION
31	MM.100.1083	VITE	SCREW
32	PM.150.1171	TUBO SUPPORTO FORCELLA	FORK TUBE
33	MM.100.1096	VITE	SCREW
34	PP.110.1023	FLANGIA ANTI-VIBRAZIONE ALLEGGERITA	ANTI-VIBRATION FLANGE
35	PM.150.1167	TUBO PROLUNGA 900mm	TUBE 900mm
36	PM.150.1163	BLOCCO INNESTO ASPIRAZIONE	VACUUM ADAPTOR FLANGE
37	PP.120.1033	GOMITO ASPIRAZIONE	VACUUM ADAPTOR
38	PP.110.1033	RACCORDO ASPIRAZIONE CONICO	CONICAL VACUUM ADAPTOR
39	MM.100.1083	VITE	SCREW
40	PP.110.1024	CAMICIA PER TUBO ASPIRAZIONE	VACUUM TUBE ADAPTOR
41	FM.100.1029	PASTIGLIA PER SCATOLA INGRANAGGI	GEAR BOX COVER
42	MM.100.1097	VITE	SCREW
43	GG.120.1009	O-RING	O-RING
44	PM.150.1162	FLANGIA INDOTTO UNIFICATA	ARMATURE FLANGE
45	MM.140.1008	SPINA 4X16	PIN
46	MM.130.1041	CUSCINETTO	BALL BEARING
47	PM.140.1014	RUOTA Z35	GEAR Z 35
48	PM.140.1016	RUOTA Z22	GEAR Z22
49	PM.140.1015	PIGNONE Z9	GEAR Z9

50	PM.130.1014	ALBERO USCITA	SPINDLE
51	MM.130.1032	CUSCINETTO	BALL BEARING
52	MM.130.1043	CUSCINETTO	BALL BEARING
53	PM.140.1013	INGRANAGGIO Z25	GEAR Z25
54	PM.150.1164	SCATOLA INGRANAGGI	GEAR BOX
55	PM.130.1015	ALBERO RINVIO	SPINDLE
56	MM.130.1043	CUSCINETTO	BALL BEARING
57	MM.150.1014	SEEGER	SEEGER
58	MM.150.1015	SEEGER	SEEGER
59	MM.130.1043	CUSCINETTO	BALL BEARING
60	PP.110.1025	BOCCOLA PARAPOLVERE	DUST COVER
61	GG.110.1008	ANELLO TENUTA	GASKET
62	PM.150.1075	DISTANZIALE	SPACER
63	MM.130.1033	CUSCINETTO	BALL BEARING
64	PM.150.1068	TAPPO PER CUSCINETTO	BEARING BUNG
65	MM.150.1015	SEEGER	SEEGER
66	MM.150.1011	SEEGER	SEEGER
67	MM.130.1033	CUSCINETTO	BALL BEARING
68	MO.140.1023	DEFLETTORE	BAFFLE
69	MO.140.1010	COPERCHIO CORPO MOTORE	FIELD CASE COVER
70	MM.100.1062	VITE	SCREW
71	MO.140.1096	INDOTTO	ARMATURE
72	MM.130.1009	CUSCINETTO	BALL BEARING
73	MM.120.1014	RONDELLA	WASHER
74	MO.140.1126	STATORE	FIELD
75	RF.100.1064	GUAINA CUSCINETTO	BEARING SLEEVE
76	RF.100.1126	TASTO PER INTERRUTTORE	SWITCH KEY
77	MM.100.1061	VITE	SCREW
78	MO.140.1129	CORPO MOTORE (COLORE PERSONALIZZATO)	FIELD CASE (CUSTOMER COLOR)
79	MO.140.1040	PIASTRINA PORTA SPAZZOLA	BRUSH FLANGE
80	MO.140.1045	SPAZZOLA	BRUSH
81	RF.100.1094	MOLLA PREMI SPAZZOLA	SPRING
82	MO.140.1007	PORTA SPAZZOLA	BRUSH PLATE
83	MM.100.1059	VITE	SCREW
84	MM.170.1009	FERMACAVO	CABLE CLAMP
85	RF.100.1092	MOLLA	SPRING
86	CE.120.1003	INTERRUTTORE	SWITCH
87	RF.100.1006	ASTA MANOVRA INTERRUTTORE	MANOUVER SWITCH SPINDLE
88	RF.100.1032	CALOTTA MOTORE	FIELD CASE COVER
89	CE.150.1011	SCHEDA ELETTRONICA	ELECTRONIC CIRCUIT
91	CE.130.1005	CAVO	CABLE
92	RF.100.1086	MANICOTTO	CABLE PROTECTOR
7-11	GP.100.1179	FLANGIA SNODO PLATORELLO COMPLETA	COMPLETE DISK FLANGE
43-66	GP.100.1192	SCATOLA INGRANAGGI COMPLETA	COMPLETE GEAR BOX
	IM.150.1006	SACCA GRANDE	
16-17	GP.110.1222	ASSIEME ALBERO FLESSIBILE E GUAINA	FLEXIBLE SPINDLE + COVER